

## Présentation et exposé d'un dossier d'activité TMSEC

**Vous préférez donner quelle image lors de votre présentation ?**



- Poix-Terron • BTP CFA Ardennes
- Pont-Saint-Marie • BTP CFA Aube
- Reims • BTP CFA Marne
- Chaumont • BTP CFA Haute-Marne



|  |  |                          |
|--|--|--------------------------|
| <b>chapitres</b>                                 | <b>contenu</b>   | <b>30 pages environ</b>  |
| <b>Page de garde</b>                             | <b>Nom du candidat, appellation et session de l'examen, nom de l'entreprise et du centre de formation</b>  | <b>1 page</b>            |
| <b>Sommaire</b>                                  | <b>Titres, chapitres ou parties et numéro des pages</b>  | <b>1 page</b>            |
| <b>Présentation du candidat</b>                  | <b>Vous présenterez votre parcours scolaire et professionnel , votre objectif.</b>   | <b>1 page</b>            |
| <b>Présentation de l'entreprise</b>              | <b>Structure et organigramme, situation géographique, rayon d'action, activités...</b>   | <b>2 à 3 pages</b>       |
| <b>Présentation des matériels et outillages</b>  | <b>Présentation des matériels et outillages utilisées.</b>   | <b>2 pages</b>           |
| <b>Présentation des activités</b>                | <b>Description sommaire des activités significatives réalisées en entreprise durant votre formation</b>  | <b>2 à 3 pages</b>       |
| <b>Présentation d'une maintenance préventive</b> | <b>Analyse technique d'une situation ou d'un problème rencontré durant une période de formation en milieu professionnel<br/>Maintenance d'un équipement (chaudière, PAC, pompes, etc ...)</b>              | <b>5 à 7 pages</b>       |
| <b>Présentation d'une maintenance curative</b>   | <b>Analyse technique d'une situation ou d'un problème rencontré durant une période de formation en milieu professionnel<br/>Panne d'une installation, remplacement d'un équipement, réalisation, etc..</b> | <b>5 à 7 pages</b>       |
| <b>Bilan et conclusion</b>                       | <b>Synthèse des compétences acquises pendant la formation en entreprise</b>  | <b>1 page</b>            |
| <b>Annexes</b>                                   | <b>Dossiers techniques (plans, et pièces écrites) documentation technique, photographies, croquis...</b>   | <b>5 à 6 pages maxi.</b> |

Les chapitres doivent être aérés et agréable à lire avec **des photos** que vous complèterez en apportant un complément techniques (explications, calculs ...)

Décrivez la tâche que vous avez effectuée:

En maintenance préventive avant, pendant et après l'entretien

Détails des pièces changées et nettoyées

En maintenance corrective les symptômes de la panne, le déroulement de la recherche et l'explication du déroulement de la réparation

**Toujours rajouter une partie technique notamment de dimensionnement du matériel**

## Exemple : remplacement d'une pompe fuel

1/ décrire le lieu de l'intervention

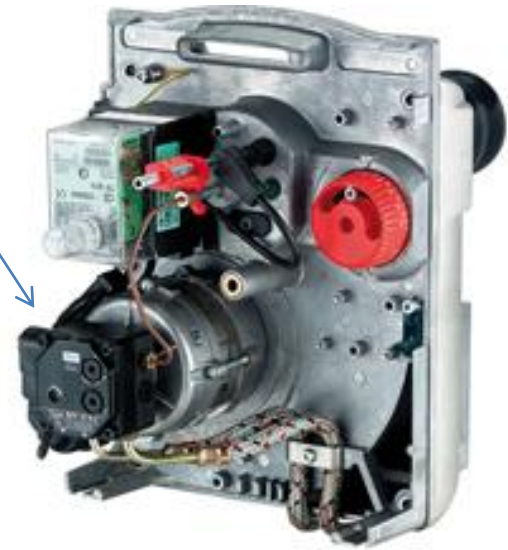
2/ symptômes de la panne :

- Mise en sécurité du brûleur après la pré-ventilation

3/ vérification du circuit du combustible :  
Cuve (présence de fioul), vanne police ouverte,  
pot filtre, flexibles).

4/ Vérification cellule par variation ohmique : ok

5/ pose mano et vacuo sur pompe : pas de  
pression , démontage pompe, accouplement ok  
donc pompe HS



Reprendre la séquence de cours et faire un topo complet sur les pompes fuel et éventuellement sur la combustion puisque vous ne manquerez pas de remettre ce brûleur en route et de faire une analyse .



# Les pompes fuel à électrovanne

Pour obtenir une coupure franche du jet de combustible

